



**ANDRÉS AMAYA**  
Director de División Ambiental

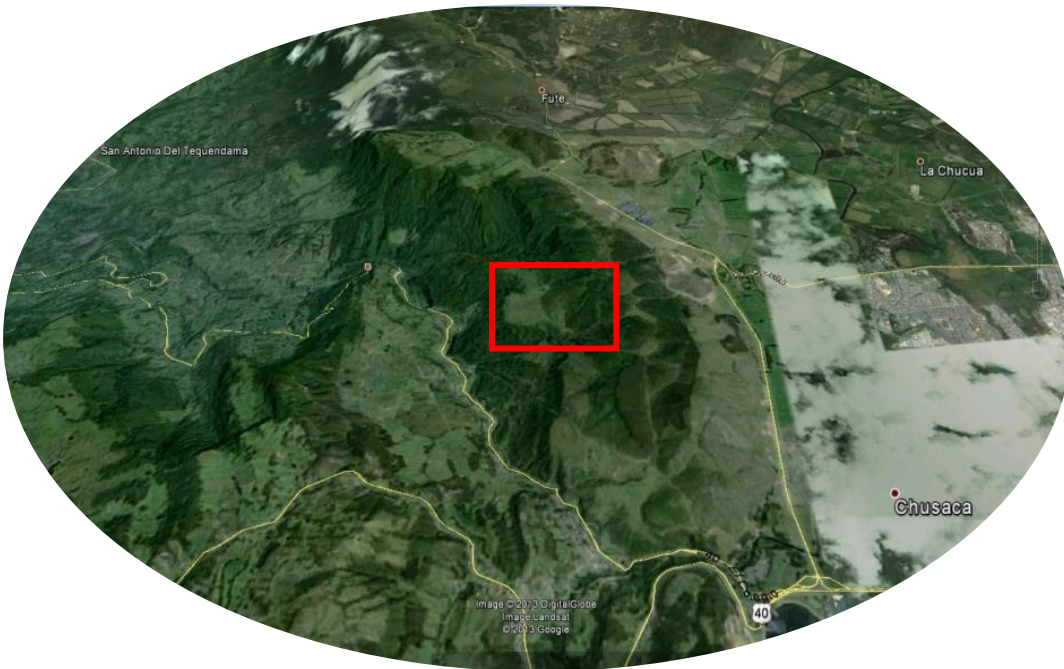


**Trabajo de muchos - Yaddy, John, Joaquín,  
Gabriel, Francisco, Marcela**



- 2009 - a la fecha
- Hidroeléctricas: Chivor, Guavio, Sogamoso
- Nueva SE “Nueva Esperanza”
- Mayor SE en Colombia
- Más de 1000 km LT (500kV y 230 kV)
- 115 kV - Distribución a Bogotá (12 M+ Users)
- Proyecto de Interés Nacional Especial
- Confiabilidad del SIN





- 26000 msnm
- 20 ha
- Uso agrícola
- Proximidad a Bogotá y hallazgos previos
- Culturas Muisca Precolombinas



Salto Tequendama -  
Leyenda de Bochica





**ICANH**

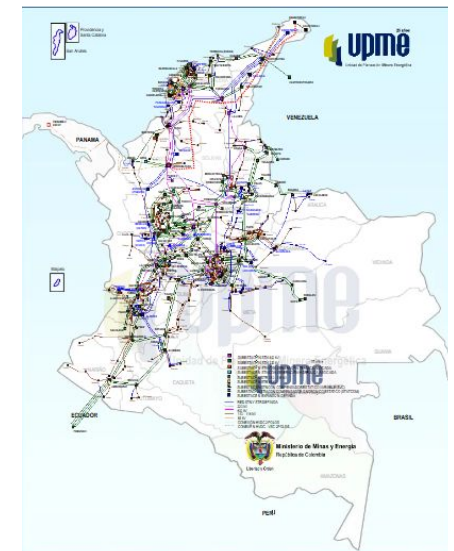
- **2010:** Autorización Arqueológica
- **3** Autorizaciones para rescate y monitoreo

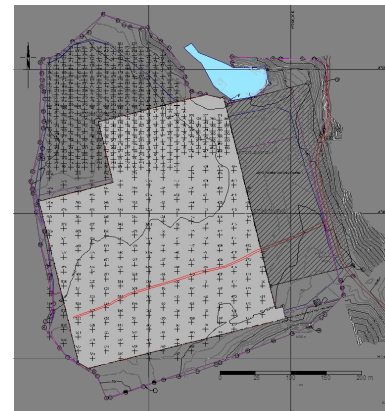


- **2013:** Licencia Ambiental
- **2014:** Licencia Ambiental
- PMA incluido Arqueología



- Contrato(s) con privados





## Rescate

- 70 Arqueólogos
- 120 trabajadores locales
- 20 administración y logística

## Laboratorio

- 16 Tons Ceramica
- 6.5 Tons Líticos
- 1600 restos humanos

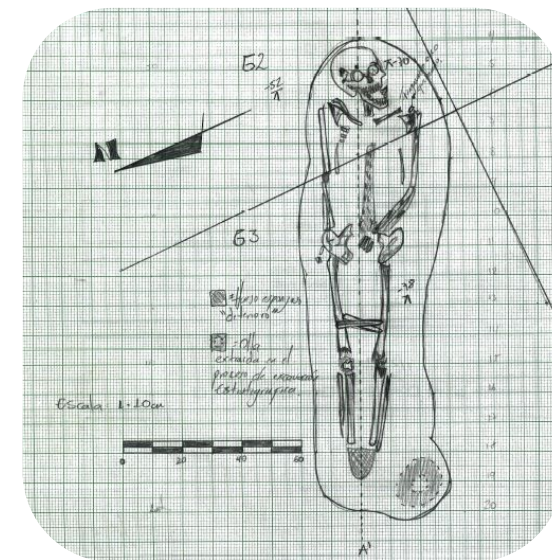
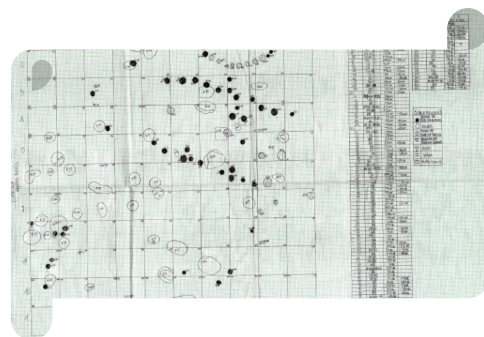
## Análisis y Reporte

- 25 autores
- Investigaciones avanzadas
- Reportes completos con 2 volúmenes de “papers” técnicos





# Trabajos de Campo- Excavación Estratigráfica y Rasgos

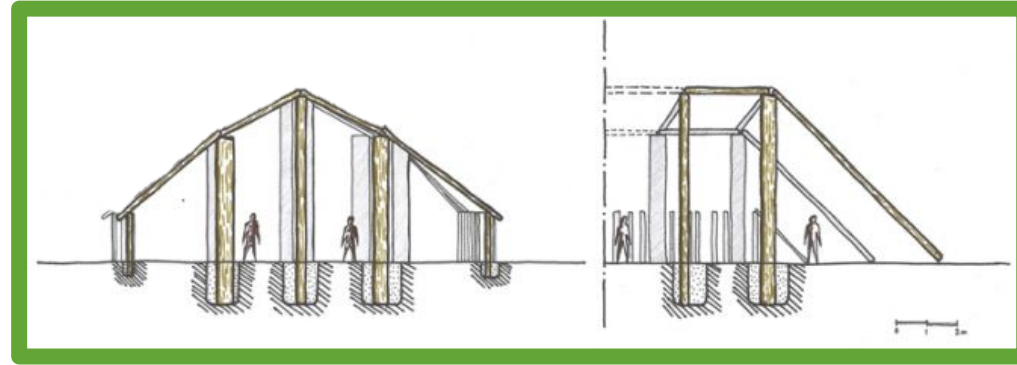




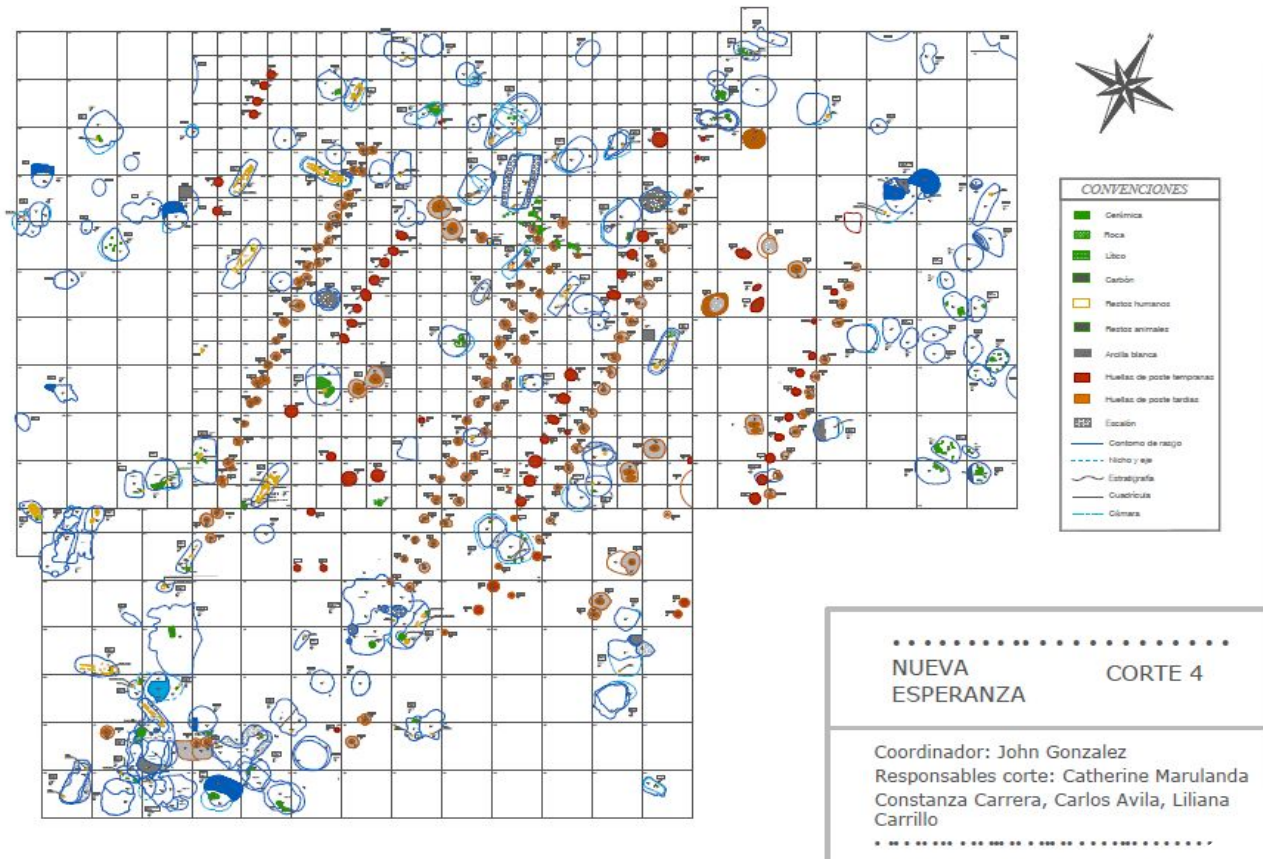
- Cerámica
- Líticos
- Restos Oseos Humanos
- Restos Oseos Animales
- Orfebrería
- Restos Botánicos



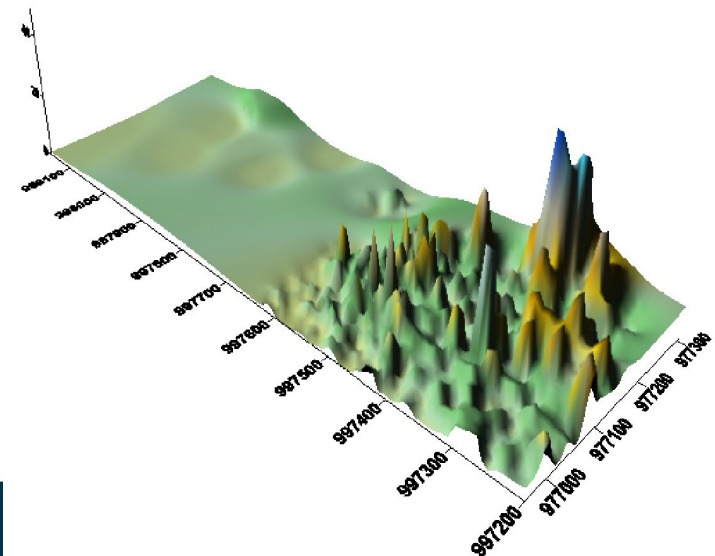
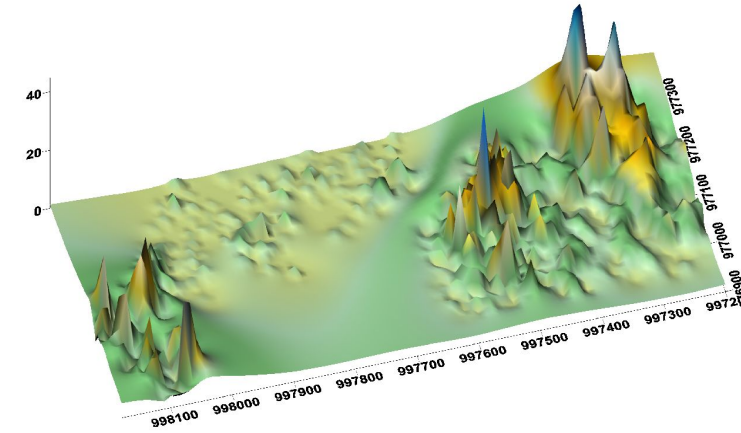
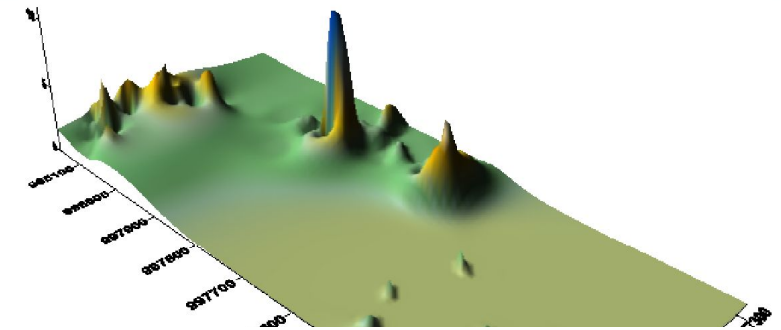




- Artefactos
- Prácticas Funerarias
- Unidades Residenciales
- Comunidad y Territorio



- Periodo Herrera
- Periodo Muisca
- Periodo Post Contacto



- Esfuerzos sin precedentes
- Protección y salvaguarda del patrimonio
- Comunicaciones efectivas-oportunas
- Beneficios netos
- Inversión privada significativa
- Colaboración P&P



- Conocimiento accesible:  
**Museos y arqueología pública**
- Capacidad instalada
- Publicaciones académicas
- Investigaciones “por hacer”
- Nuevos estándares, procesos, herramientas, procedimientos
- Investigación de alto nivel y análisis especializados
- Reto a conceptos establecidos

